

SINAVA HAZIRLIK

$$v = \frac{c}{\lambda}$$
$$\frac{c}{\lambda} = \nu$$
$$c = \lambda \nu$$

$$M = \vec{F} d \cos \alpha$$
$$F_v = \left\{ \begin{array}{l} \dots \\ \dots \end{array} \right.$$
$$x \cdot T = 6$$
$$F_n = \sin \theta \cdot g$$
$$F_g = \frac{m_1 m_2}{r^2}$$
$$E = \frac{E_c}{\dots}$$
$$\frac{E_1}{E_2} = \frac{\cos \theta_1 \cos \theta_2}{\cos(\theta_1 - \theta_2) \sin(\theta_1 + \theta_2)}$$





Hedef Gemi Rüzgar...

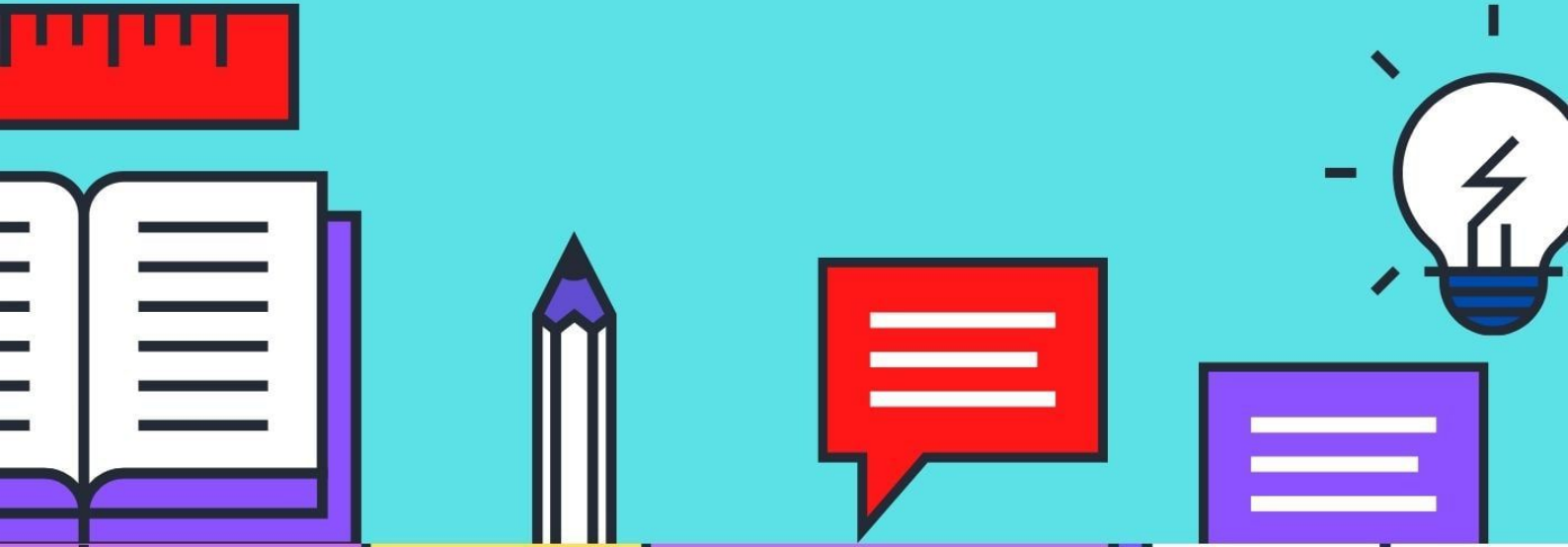
Siz çalışmak istemedikten sonra hiçbir çalışma programı size ders çalıştıramaz. Ders çalışma programları sihirli değildir. Gelecekle ilgili hayali olmayan ve biraz endişe duymayan birey ders çalışmaz. Hedef belirleyin. Hayalinize ulaşmak için çalışın.





Gerçekçi Hedefler Belirleyin.

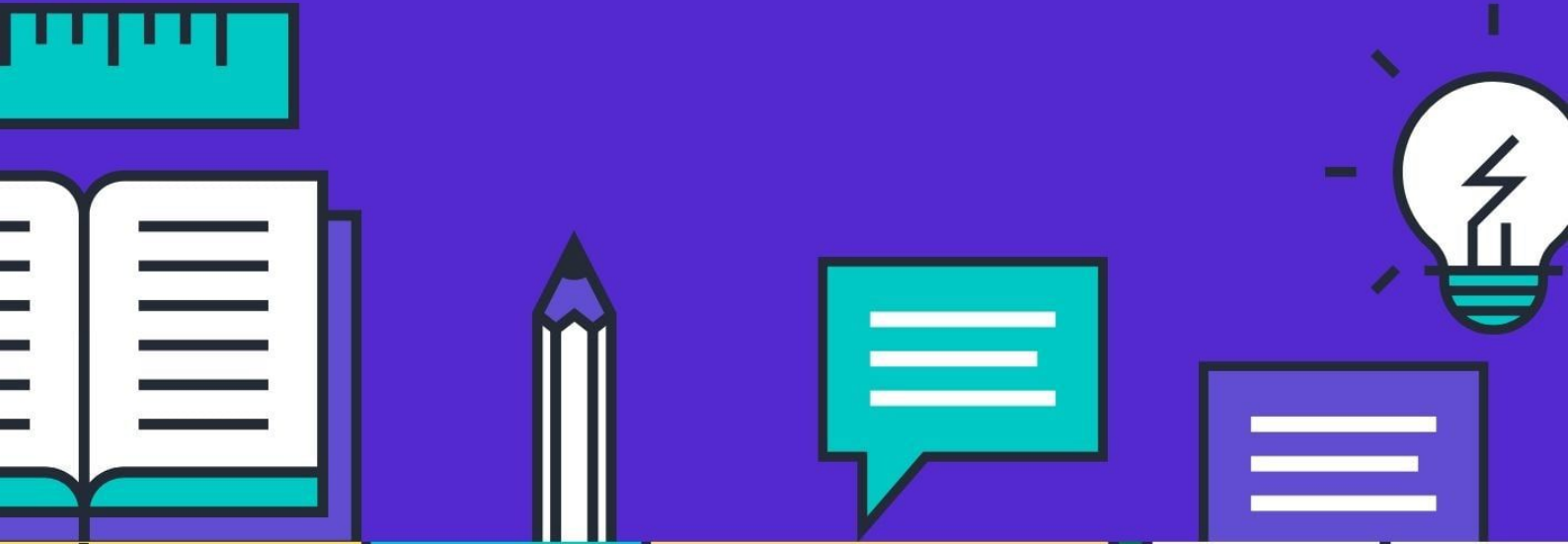
Ders planı hazırlarken gerçekçi hedefler belirlemelisiniz. Ulaşamayacağınız soru sayıları, yapılamayacak ders çalışma saatleri yerine kendi vücut ritminize uygun, günlük aktivite saatleri ile uyumlu bir program hazırlayın. Önemli olan çok değil düzenli ve istikrarlı çalışmak. Bazen gerçekçi olmayan hedefler koymak büyük düşüşler yaratır ve depresyonu tetikler.





Kaynak Edinin.

Elinizde yeterli derecede test kitabı olduğundan emin olun. Farklı yayınevlerinden test çözümlerinin faydası olabilir. Ayrıca deneme sınavı setleri de mutlaka kaynaklarınız arasında olsun. Haftada en az 1 adet deneme çözmeniz ilerlemenizi sağlayacaktır. Ders planınız test çözümlerine kurulu olmalı.





Deneme Sınavı Çözün.

Öğrenciler deneme sınavı çözmekten pek hoşlanmazlar, test sonucunun istendiği gibi olmamasından korkarlar. Ama bundan kaçış yok. Bol deneme sınavına girerek gerçek performansını görmelisiniz. Sadece toplu yapılan deneme sınavlarına değil, evde kendi başınıza saat tutarak da deneme sınavları yapın kendinize.

